

veise[®]



[维视电子]官网



[维视电子]公众号

电话: 400-888-9656

官网: www.veise.cn

邮箱: admin@veise.com

地址: 广东省广州市花都区狮岭镇南合二街20号

CE FC    E-MARK TELEC IP69K

veise[®]

广州市维视电子有限公司

机械设备车辆 视觉安全解决方案

VISION SAFETY SOLUTIONS FOR
MACHINERY AND EQUIPMENT VEHICLES

2024

专注成就专业 品质铸就品牌





V 维视电子 VEISE (GUANGZHOU) ELECTRONICS CO., LTD.

广州市维视电子有限公司, 是一家在车载安全领域拥有20年研发经验的国家高新技术企业。自成立以来, 公司专注于创新技术的研发, 并拥有多项自主知识产权的专利技术。通过IATF16949国际质量管理体系认证, 产品获得了CE、FCC、RoHS、E-mark、ECE R65/R10等多项认证。

作为全球领先的视觉方案供应商之一, 维视电子与国内知名车辆主机厂建立了良好的合作关系, 共同推动车载监控行业的发展。公司的研发实力和产品质量在业内树立了良好的口碑, 凭借着强大的研发实力和产品质量, 连续多年被认定为广东省专精特新中小企业。

维视电子致力于为人类出行提供更智能、更安全的解决方案, 以科技创新为驱动力, 不断突破自我, 追求卓越。未来, 维视电子将继续致力于为车载监控行业的发展做出更大的贡献, 成为行业的佼佼者之一。



DEVELOPMENT HISTORY

发展历程



20年

车载监控行业经验



500平方米

专业实验室



12000平方米

独立厂房



150+

出口国家与地区

2003年

独资成立广州市维视电子有限公司,专注于车载监控领域,致力于提供高品质、智能化的车载电子产品和解决方案。

“veise”品牌正式落地,为品牌走向全球市场奠定了坚实的基础。

2005年

成功获得CE、FCC、ROHS等国际认证及ISO9001:2001质量管理体系认证,规范企业运作流程,确保产品质量和管理效率。

采用ERP系统,实现研发、生产、采购、销售、仓库和财务等核心流程一体化管理,确保整个供应链的协同运作和数据的准确性。

成功申请对外贸易经营许可证,具备从事国际贸易的合法资格,以专业、高效的方式满足海内外客户多样化的需求。

2006-2010年

1、2006年成功研发并首创车载显示器OSD菜单,荣获国家实用新型设计专利,为行业树立了新的标杆。

2、2007年成功研发车载无线后视系统,获得国家实用新型设计专利,引领行业前沿。

3、2008年成功研发触摸屏车载显示器,获得国家实用新型设计专利,彰显了创新实力。

4、2009年成功研发多画面车载显示器,获得国家实用新型设计专利,巩固了行业领先地位。

5、2010年成功研发IP68防水车载显示器,获得国家实用新型设计专利,标志着技术领域重大突破。

1、2020年成功研发AI智能监控系统,有效提升车辆操作安全性。该系统实时监测车身周围行人、车辆和其他障碍物,通过预警和报警,预防潜在风险,降低事故发生率。

2、2021年成功研发360°全景影像系统,通过安装在车辆四周的超广角摄像头,采集车辆四周的实时高清画面,并通过AI视觉拼接技术,形成车辆周边全景视图,帮助驾驶员全面观察周围环境。可以有效地减少车辆作业中的视野盲区,提高作业的安全性。

3、2023年投资建设高效、精确、可靠的生产环境-百级无尘车间,满足各种高标准制造需求,提高了产品质量和稳定性,确保高效生产流程。

百级无尘车间是维视发展的一个里程碑,也是维视为客户提供优质服务的承诺。我们将以此为契机,不断追求卓越,为客户创造更大的价值。

2020-2023年

2011-2014年

1、2011年成功研发车载防尘翻盖摄像机,荣获国家实用新型设计专利。防水等级IP69K,集成了自动加热、除雾、除霜功能,有效抵御恶劣环境。

2、2012年通过TS16949:2016国际质量管理体系,实现“预防缺陷、持续改进、减少整个供应链的变异和浪费”的目标,达到高质量、高效益的生产,提高企业的竞争力和市场地位。

3、2013年成功研发DVR车载显示器,获得国家实用新型设计专利,成为行业领跑者。

4、2014年成功研发IP69K防水防雾检测仪,在线实时监控密封压力值,通过OK/NG语音提示确保产品防水性能。该设备获得国家实用新型专利,突破传统的泡水、淋雨、高压缸浸水等无数据检测方式,实现高效、准确的防水性能检测,为产品质量保驾护航。

2016-2019年

1、2016年成功推出符合ECE R65标准的车载警示灯及其测试设备,防水等级达到IP69K,完善了警示灯行业标准体系,为行业树立新的标杆。维视电子坚持站在时代的前沿,以卓越的技术和品质,诠释着“领先者”的真正含义。

2、2017年荣获国家“高新技术企业”称号,迁入12000平米独栋厂房。在车载显示器、摄像机和警示灯的研发领域,维视不断探索、创新,将技术成果转化为企业的核心竞争力。以自主知识产权为基础,致力于为客户提供卓越的产品和服务。

3、2018年再次通过IATF 16949:2016国际质量管理体系认证,标志着维视符合国际汽车零部件行业的质量新标准。通过不断的技术创新和市场拓展,“VEISE”品牌将继续保持其在车载监控领域的领先地位,并成为国内外用户信赖的知名品牌。

4、2019年成功研发AHD高清车载显示器,获得国家实用新型设计专利。

CERTIFICATE

公司证书



纳税信用A级荣誉证书



IATF 16949



广东省守合同信用企业

产品认证



IP69K



E-mark



CE



FCC

专利证书



CONTENTS

目录

veise®



CHAPTER 1 车载监控解决方案

01

| | | | |
|--------|-----|----------|-----|
| 土方机械 | P02 | 建筑起重机械 | P03 |
| 基础施工机械 | P04 | 港口机械 | P05 |
| 桩工机械 | P06 | 农业机械 | P07 |
| 智能车队管理 | P08 | AI无线智能监控 | P09 |

CHAPTER 2 产品系统

10

| | |
|----------|-----|
| 360°全景系统 | P11 |
| 红外热像仪 | P12 |
| 智能无线监控系统 | P12 |

CHAPTER 3 产品参数

13

| | |
|--------|-----|
| 高清显示屏 | P14 |
| 高清摄像头 | P18 |
| 车载录像机 | P25 |
| 探测雷达系统 | P26 |
| 无线系统 | P28 |

veise®

VEHICLE MONITORING SOLUTIONS

车载监控解决方案

车载监控解决方案可以提高工程机械的运行效率和安全性, 优化交通管理, 保护数据安全, 从而提高工程机械的运行效率和安全性。



CHAPTER ONE

土方机械—— ADAS+DMS+360°环视驾驶辅助监测系统

SOLUTION



- 360°环视
- 触控屏功能
- AI智能行人检测
- ADAS
- DMS
- 自定义预警区域
- 实时录像

概述

360度全景监控系统能实现360度全景鸟瞰、驾驶员行为检测、防碰撞预警、行车辅助,内置AI智能算法、行人识别预警提示、自定义预警区域等功能。支持全景影像合成技术,塑造3D行车场景,全触摸操作。易于安装和标定。无论在狭小的工地空间还是复杂的作业环境中,都能实时提供360度无死角的监控视野。



起重机机械—— 无线AP变焦监控系统

SOLUTION



- 20倍光学变焦
- 支持SD卡储存
- 支持网络控制
- 无线传输
- IP66防水等级
- 高清显示器
- 实时录像

概述

无线变焦摄像机DVR监控系统由NVR录像机、高清显示器、高速变焦网络摄像机、5.8G无线盒、四维摇杆网络键盘组成一套系统,采用IEEE802.11agn无线标准,无线传输速率高达300Mbps,5.8G单频无线自组网,实时传输流畅视频,利用网络键盘操作网络球变焦、变倍、光圈、预置位、巡航和轨迹等功能。



基础施工机械—— 智能BSD盲区预警

SOLUTION



概述

智能BSD盲区预警系统能实现行人车辆侦测、根据物体距离本车的远近程度划分一级报警、二级报警、三级报警四级报警自定义区域、声光预警等功能，当有人车物靠近车辆的时候BSD会主动提醒司机，同时会发出声光语音提醒近前的人车物远离作业区，有效的降低事故的发生。



港口机械—— 数字可视倒车雷达系统

SOLUTION



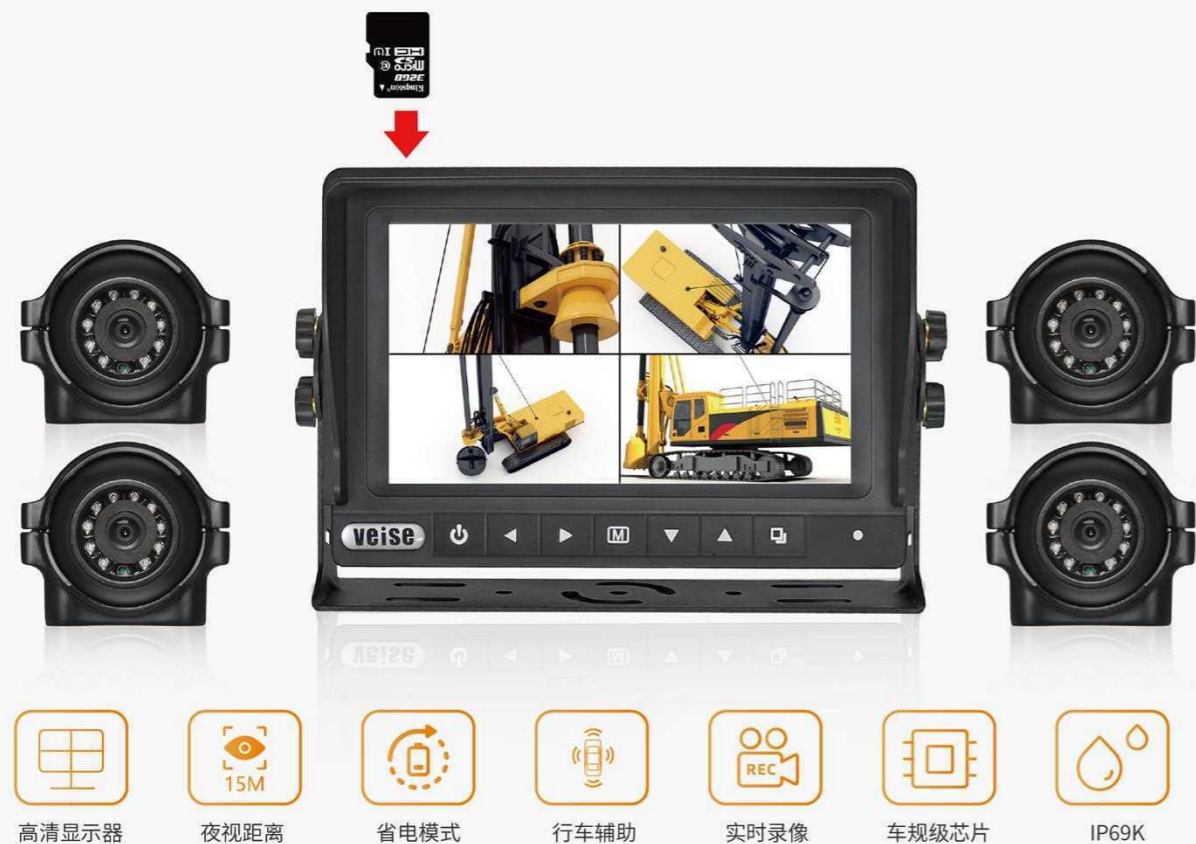
概述

数字可视倒车雷达系统能实现三级预警自定义区域根据物体距离本车的远近程度划分一级报警、二级报警、三级报警，且每一级距离均可自由调整，这系统还有多传感器支持检测后方物体，将信息转化为可视化的数字显示或声音警告，帮助驾驶员更好地判断距离和避免碰撞。



桩工机械—— 7寸4路防水监控系统

SOLUTION



农业机械—— 7寸4路监控系统

SOLUTION



概述

安装7寸4路防水监控系统的主要原因是提高作业效率和安全性。这种监控系统通常提供全方位视野，可以覆盖钻机的前、后、左、右四个方向，通过实时监控，操作员可以及时发现潜在的安全隐患，避免事故的发生。具有录像功能，可以记录工作过程，便于事后回放和分析。有良好的防水性能，可以在各种恶劣的工作环境下正常工作。



概述

安装农机四路高清监控系统，安装四个有线摄像头搭配高清有线显示器，对车辆进行全方位实时监控。例如收割机在田间作业时，可以辅助收割机驾驶员实时观察四周的作业盲区情况，及时发现和解决安全隐患，防止收割机事故的发生。还可以实时观察收割机装载情况，防止农作物因装载过满溢出的情况，提高收割作业效率。



智能车队管理解决方案

SOLUTION



概述

智能车队管理系统可以及时发现并记录车队中的各种安全事件,例如超速、疲劳驾驶和违规驾驶。通过实时监控和数据分析,可以有效预防和控制车队中的各种风险,系统还可以实时监控车辆的位置、行驶路线等信息,并监控司机的行为,通过数据分析,企业可以优化车队运营计划,提高运输效率,减少运营成本。



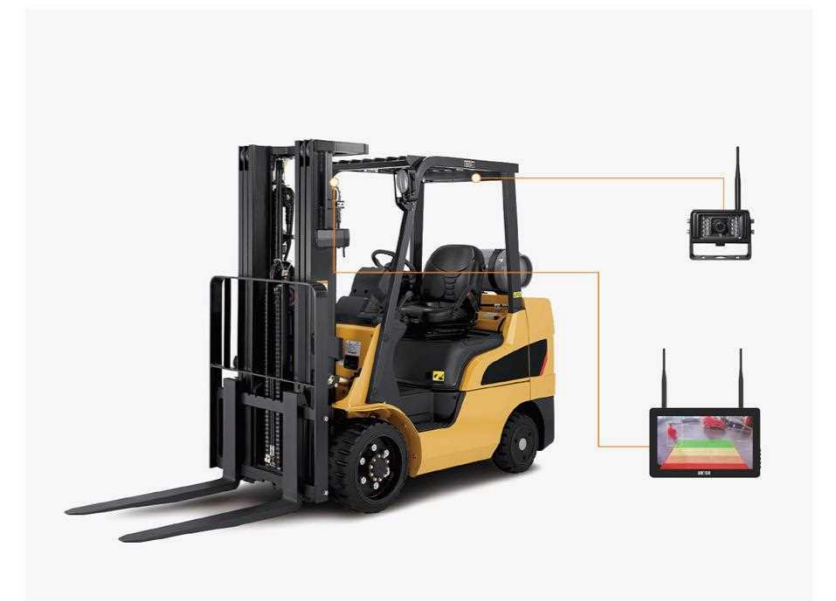
AI无线智能监控系统

SOLUTION



概述

系统采用先进的无线通信技术,实现数据的实时传输。不仅提高了数据传输的效率和稳定性,还降低了系统布线的复杂性和成本。通过深度学习算法,能够实时收集车辆及周围环境的数据,并通过AI算法进行智能分析,为驾驶员和管理人员提供及时、准确的信息支持。



veise®

PRODUCT SYSTEM

产品系统

嵌入式处理器和嵌入式操作系统,支持360°全景、北斗定位、4G无线网络传输、VGA高清显示、1080P高清视频输入以及双硬盘存储等。这些特性使其在各种车型和船舶应用中得以广泛使用



CHAPTER TWO

PRODUCT SYSTEM

360°全景系统 >



360°全景系统通过分布在车身前后左右的四枚超广角镜头，分别采集各自所负责区域的实时影像，并通过图像处理单元进行畸变的还原、视角转化和图像拼接等处理。最终，在中控屏幕上呈现出一个完整的实时360度全景俯视图。通过这个俯视图，驾驶员可以非常直观地看到车辆四周的实时画面，从而实现更加安全可靠的泊车。



1、摄像头采集图像：360度全景影像至少需要配置前后左右四个超广角摄像头，这些摄像头采集车辆周围的影像。

2、确定摄像头坐标及图像尺寸：以汽车外形尺寸为原点，确定摄像头的坐标和图像尺寸。

3、优化图像：分析各外在环境对摄像头的影响，使用算法优化图像，最大程度上消除广角摄像头的鱼眼畸变。

4、图像拼接融合：根据人眼视觉习惯，使用算法将各个摄像头的影像拼接成一个连续的全景图像。

5、嵌入车型模型：将车型模型嵌入图像，形成最终的360度立体图像。



红外热像仪 >



夜间驾驶：红外热像仪可以帮助驾驶员在黑暗环境中更好地看到道路和障碍物。

雾天或大雨：在能见度差的情况下，红外热像仪可以提供额外的信息，帮助驾驶员避免碰撞。

防火监测：一些车载监控系统还可以用于检测车辆周围的火源，提高火灾预警能力。

智能无线监控系统 >



智能无线监控系统采用先进的无线通信技术，实现数据的实时传输。不仅提高了数据传输的效率和稳定性，还降低了系统布线的复杂性和成本。摄像头采集到的图像实时传输到车载显示器上，让驾驶员能够实时了解车辆周围的情况。同时，显示器通还具备录像功能，可以记录行车过程中的重要瞬间，为后续的事故处理或分析提供证据。

实时传输：系统能够实时传输监控画面，使监控人员能够迅速获取信息并采取必要的措施。

视频数据库：系统自动形成视频数据库，方便日后检索和分析。

灵活扩展与低功耗设计：为了满足不同用户的需求，本系统支持灵活扩展，可以根据需要增加摄像头。同时，低功耗设计确保了系统的持久稳定运行，减少了能源消耗和维护成本。



veise®

PRODUCT PARAMETERS

产品参数

产品参数是评估设备性能的重要指标,帮助用户全面了解设备的各项性能指标。产品参数还决定了产品的适用范围和使用场景,不同的产品参数适用于不同的工作环境和工作要求。它直接关系到产品的性能、使用效率和用户满意度。

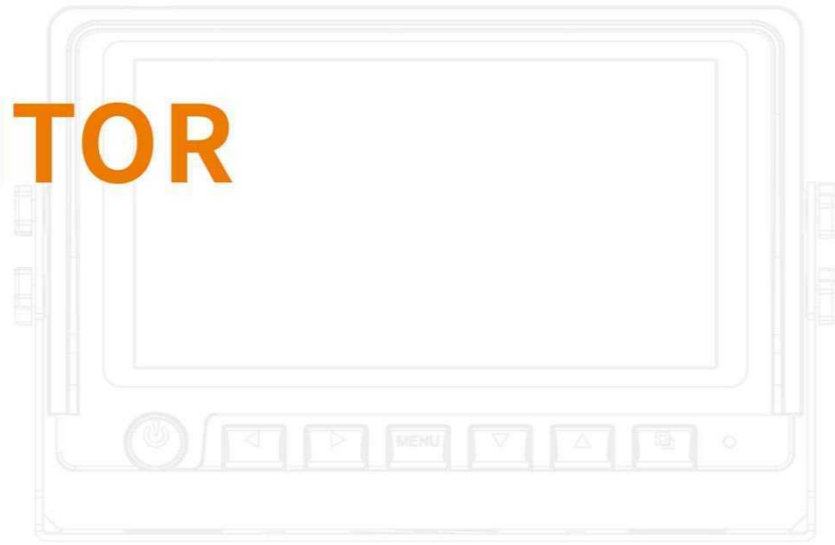
13



CHAPTER THREE

HD MONITOR

高清显示器



7inch



| | |
|-------------------------|----------------------|
| 型号: | MHD-761 |
| 显示器分辨率: | 1024RGB(H)X600(V) |
| 对比度: | 800:1 |
| 亮度(cd/m ²): | 600 |
| 角度: | (上/下/左/右):85° |
| 画面比例: | 16:9 |
| 彩色制式: | PAL/NTSC(自动) |
| 防振等级: | 符合GB/T2423.56-2008标准 |
| 摄像头输入: | 2路AHD |
| 画面模式: | 单画面 |
| 储存最大值: | / |
| 工作温度: | -20°C至+70°C |
| 存储温度: | -30°C至+80°C |
| 工作电压: | DC11V~DC32V |

7inch



| | |
|-------------------------|----------------------|
| 型号: | MHD-771 MHD-774M |
| 显示器分辨率: | 1024RGB(H)X600(V) |
| 对比度: | 800:1 |
| 亮度(cd/m ²): | 600 |
| 角度: | (上/下/左/右):85° |
| 画面比例: | 16:9 |
| 彩色制式: | PAL/NTSC(自动) |
| 防振等级: | 符合GB/T2423.56-2008标准 |
| 摄像头输入: | 2路AHD 4路AHD |
| 画面模式: | 单画面 四画面 |
| 储存最大值: | / |
| 工作温度: | -20°C至+70°C |
| 存储温度: | -30°C至+80°C |
| 工作电压: | DC11V~DC32V |

7inch



| | |
|-------------------------|----------------------|
| 型号: | MHD-751 MHD-754D |
| 显示器分辨率: | 1024RGB(H)X600(V) |
| 对比度: | 800:1 |
| 亮度(cd/m ²): | 600 |
| 角度: | (上/下/左/右):85° |
| 画面比例: | 16:9 |
| 彩色制式: | PAL/NTSC(自动) |
| 防振等级: | 符合GB/T2423.56-2008标准 |
| 摄像头输入: | 1路AHD 4路AHD |
| 画面模式: | 单画面 四画面 |
| 储存最大值: | / 内置TF卡(512G) |
| 工作温度: | -20°C至+70°C |
| 存储温度: | -30°C至+80°C |
| 工作电压: | DC11V~DC32V |

7inch



| | |
|-------------------------|----------------------|
| 型号: | MHD-7154M |
| 显示器分辨率: | 1024RGB(H)X600(V) |
| 对比度: | 800:1 |
| 亮度(cd/m ²): | 600 |
| 角度: | (上/下/左/右):85° |
| 画面比例: | 16:9 |
| 彩色制式: | PAL/NTSC(自动) |
| 防振等级: | 符合GB/T2423.56-2008标准 |
| 摄像头输入: | 4路AHD |
| 画面模式: | 四画面 |
| 储存最大值: | / |
| 工作温度: | -20°C至+70°C |
| 存储温度: | -30°C至+80°C |
| 工作电压: | DC11V~DC32V |

7inch



| | |
|-------------------------|----------------------|
| 型号: | MHD-7131 MHD-7134M |
| 显示器分辨率: | 1024RGB(H)X600(V) |
| 对比度: | 800:1 |
| 亮度(cd/m ²): | 600 |
| 角度: | (上/下/左/右):85° |
| 画面比例: | 16:9 |
| 彩色制式: | PAL/NTSC(自动) |
| 防振等级: | 符合GB/T2423.56-2008标准 |
| 摄像头输入: | 4路AHD |
| 画面模式: | 单画面 四画面 |
| 储存最大值: | / |
| 工作温度: | -20°C至+70°C |
| 存储温度: | -30°C至+80°C |
| 工作电压: | DC11V~DC32V |

7inch



| | |
|-------------------------|----------------------|
| 型号: | MHD-764S MHD-764D |
| 显示器分辨率: | 1024RGB(H)X600(V) |
| 对比度: | 800:1 |
| 亮度(cd/m ²): | 600 |
| 角度: | (上/下/左/右):85° |
| 画面比例: | 16:9 |
| 彩色制式: | PAL/NTSC(自动) |
| 防振等级: | 符合GB/T2423.56-2008标准 |
| 摄像头输入: | 4路AHD |
| 画面模式: | 四画面 |
| 储存最大值: | / TF卡(512G) |
| 工作温度: | -20°C至+70°C |
| 存储温度: | -30°C至+80°C |
| 工作电压: | DC11V-DC32V |

9inch



| | |
|-------------------------|----------------------|
| 型号: | MHD-911 MHD-914S |
| 显示器分辨率: | 1024RGB(H)X600(V) |
| 对比度: | 800:1 |
| 亮度(cd/m ²): | 600 |
| 角度: | (上/下/左/右):85° |
| 画面比例: | 16:9 |
| 彩色制式: | PAL/NTSC(自动) |
| 防振等级: | 符合GB/T2423.56-2008标准 |
| 摄像头输入: | 1路AHD 4路AHD |
| 画面模式: | 单画面 四画面 |
| 储存最大值: | / |
| 工作温度: | -20°C至+70°C |
| 存储温度: | -30°C至+80°C |
| 工作电压: | DC11V-DC32V |

7inch



| | |
|-------------------------|----------------------|
| 型号: | MWH-781 |
| 显示器分辨率: | 1024RGB(H)X600(V) |
| 对比度: | 800:1 |
| 亮度(cd/m ²): | 600 |
| 角度: | (上/下/左/右):85° |
| 画面比例: | 16:9 |
| 彩色制式: | PAL/NTSC(自动) |
| 防振等级: | 符合GB/T2423.56-2008标准 |
| 摄像头输入: | 2路AHD |
| 画面模式: | 单画面 |
| 储存最大值: | / |
| 工作温度: | -20°C至+70°C |
| 存储温度: | -30°C至+80°C |
| 工作电压: | DC11V-DC32V |

10.1inch



| | |
|-------------------------|----------------------|
| 型号: | MHD-1021 MHD-1024D |
| 显示器分辨率: | 1024RGB(H)X600(V) |
| 对比度: | 800:1 |
| 亮度(cd/m ²): | 600 |
| 角度: | (上/下/左/右):85° |
| 画面比例: | 16:9 |
| 彩色制式: | PAL/NTSC(自动) |
| 防振等级: | 符合GB/T2423.56-2008标准 |
| 摄像头输入: | 2路AHD 4路AHD |
| 画面模式: | 双画面 四画面 |
| 储存最大值: | / SD卡(512G) |
| 工作温度: | -20°C至+70°C |
| 存储温度: | -30°C至+80°C |
| 工作电压: | DC11V-DC32V |

9inch



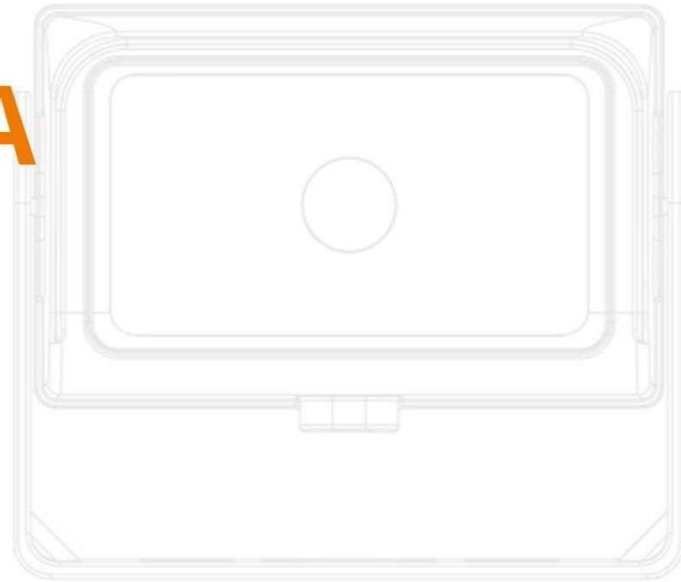
| | |
|-------------------------|----------------------|
| 型号: | MHD-914D MHD-918D |
| 显示器分辨率: | 1024RGB(H)X600(V) |
| 对比度: | 800:1 |
| 亮度(cd/m ²): | 600 |
| 角度: | (上/下/左/右):85° |
| 画面比例: | 16:9 |
| 彩色制式: | PAL/NTSC(自动) |
| 防振等级: | 符合GB/T2423.56-2008标准 |
| 摄像头输入: | 4路AHD 8路AHD |
| 画面模式: | 四画面 八画面 |
| 储存最大值: | SD卡(512G) |
| 工作温度: | -20°C至+70°C |
| 存储温度: | -30°C至+80°C |
| 工作电压: | DC11V-DC32V |

10.1inch



| | |
|-------------------------|----------------------|
| 型号: | MHD-1014DTP |
| 显示器分辨率: | 1024RGB(H)X600(V) |
| 对比度: | 800:1 |
| 亮度(cd/m ²): | 600 |
| 角度: | (上/下/左/右):85° |
| 画面比例: | 16:9 |
| 彩色制式: | PAL/NTSC(自动) |
| 防振等级: | 符合GB/T2423.56-2008标准 |
| 摄像头输入: | 4路AHD |
| 画面模式: | (单、双、三、四)画面 |
| 储存最大值: | TF卡(512G) |
| 工作温度: | -20°C至+70°C |
| 存储温度: | -30°C至+80°C |
| 工作电压: | DC11V-DC32V |

HD CAMERA 高清摄像头



AI智能



| | |
|---------|----------------------|
| 型号: | CHD-122MAI |
| 视频制式: | PAL/NTSC |
| 分辨率: | 1920(H)X1080(V) |
| AI检测算法: | 行人检测、车辆检测、非机动车检测 |
| 报警输出: | 鸣峰器报警 |
| 最低光照度: | 0.01Lux |
| 视频信号: | AHD 1080P |
| 信噪比: | ≥46dB |
| 夜视功能: | 星光全彩 |
| 防水等级: | IP69K |
| 抗振等级: | 符合GB/T2423.56-2008标准 |
| 工作温度: | -20°C至+60°C |
| 储存温度: | -20°C至+70°C |
| 工作电压: | DC12V |

星光全彩



| | |
|--------|----------------------|
| 型号: | CHD-122MX |
| 视频制式: | PAL/NTSC |
| 分辨率: | 1920(H)X1080(V) |
| 镜头角度: | 水平角度约80° 垂直角度约110° |
| 帧频: | 25FPS |
| 最低光照度: | 0.01Lux |
| 视频信号: | AHD 1080P |
| 信噪比: | ≥41dB |
| 夜视功能: | 星光全彩 |
| 防水等级: | IP69K |
| 抗振等级: | 符合GB/T2423.56-2008标准 |
| 工作温度: | -20°C至+60°C |
| 储存温度: | -20°C至+70°C |
| 工作电压: | DC12V |

星光全彩



| | |
|--------|----------------------|
| 型号: | CHD-19B1S |
| 视频制式: | PAL/NTSC |
| 分辨率: | 1280(H)X960(V) |
| 镜头角度: | 水平角度约160° |
| 帧频: | 25FPS |
| 最低光照度: | 0.01Lux |
| 视频信号: | AHD 720P |
| 信噪比: | ≥45dB |
| 夜视功能: | 星光全彩 |
| 防水等级: | IP69K |
| 抗振等级: | 符合GB/T2423.56-2008标准 |
| 工作温度: | -20°C至+60°C |
| 储存温度: | -20°C至+70°C |
| 工作电压: | DC12V±1V |

星光全彩



| | |
|--------|----------------------|
| 型号: | CHD-271S |
| 视频制式: | PAL |
| 分辨率: | 1280(H)X960(V) |
| 镜头角度: | 水平角度约165° |
| 帧频: | 25FPS |
| 最低光照度: | 0.001Lux |
| 视频信号: | AHD 720P |
| 信噪比: | ≥45dB |
| 夜视功能: | 白灯星光 |
| 防水等级: | IP69K |
| 抗振等级: | 符合GB/T2423.56-2008标准 |
| 工作温度: | -20°C至+60°C |
| 储存温度: | -20°C至+70°C |
| 工作电压: | DC12V-DC24V |

星光全彩



| | |
|--------|----------------------|
| 型号: | CHD-391Z |
| 视频制式: | PAL/NTSC |
| 分辨率: | 1280(H)X960(V) |
| 镜头角度: | 水平角度约150° |
| 帧频: | 25FPS |
| 最低光照度: | 0.01Lux |
| 视频信号: | AHD 720P |
| 信噪比: | ≥38dB |
| 夜视功能: | 星光全彩 |
| 防水等级: | IP69K |
| 抗振等级: | 符合GB/T2423.56-2008标准 |
| 工作温度: | -20°C至+60°C |
| 储存温度: | -20°C至+70°C |
| 工作电压: | DC12V |

星光全彩



| | |
|--------|----------------------|
| 型号: | CHD-381ZX |
| 视频制式: | PAL/NTSC |
| 分辨率: | 1920(H)X1080(V) |
| 镜头角度: | 水平角度约150° |
| 帧频: | 25FPS |
| 最低光照度: | 0.001Lux |
| 视频信号: | AHD 720P |
| 信噪比: | ≥45dB |
| 夜视功能: | / |
| 防水等级: | IP69K |
| 抗振等级: | 符合GB/T2423.56-2008标准 |
| 工作温度: | -20°C至+60°C |
| 储存温度: | -20°C至+70°C |
| 工作电压: | DC12V |

后视



| | |
|--------|----------------------|
| 型号: | CHD-132Z |
| 视频制式: | PAL/NTSC |
| 分辨率: | 1920(H)X1080(V) |
| 镜头角度: | 水平角度约85° 垂直角度约110° |
| 帧频: | 25FPS |
| 最低光照度: | 0.001Lux |
| 视频信号: | AHD 1080P |
| 信噪比: | ≥45dB |
| 夜视功能: | / |
| 防水等级: | IP69K |
| 抗振等级: | 符合GB/T2423.56-2008标准 |
| 工作温度: | -20°C至+60°C |
| 储存温度: | -20°C至+70°C |
| 工作电压: | DC12V |

后视



| | |
|--------|----------------------|
| 型号: | CHD-102Z |
| 视频制式: | PAL/NTSC |
| 分辨率: | 1920(H)X1080(V) |
| 镜头角度: | 水平角度约85° 垂直角度约110° |
| 帧频: | 25FPS |
| 最低光照度: | 0.001Lux |
| 视频信号: | AHD 1080P |
| 信噪比: | ≥45dB |
| 夜视功能: | 白天彩色模式、夜晚黑白模式 |
| 防水等级: | IP69K |
| 抗振等级: | 符合GB/T2423.56-2008标准 |
| 工作温度: | -20°C至+60°C |
| 储存温度: | -20°C至+70°C |
| 工作电压: | DC12V |

后视



| | |
|--------|----------------------|
| 型号: | CHD-142M |
| 视频制式: | PAL/NTSC |
| 分辨率: | 1920(H)X1080(V) |
| 镜头角度: | 水平角度约85° 垂直角度约110° |
| 帧频: | 25FPS |
| 最低光照度: | 0.001Lux |
| 视频信号: | AHD 1080P |
| 信噪比: | ≥45dB |
| 夜视功能: | 白天彩色模式、夜晚黑白模式 |
| 防水等级: | IP69K |
| 抗振等级: | 符合GB/T2423.56-2008标准 |
| 工作温度: | -20°C至+60°C |
| 储存温度: | -20°C至+70°C |
| 工作电压: | DC12V-DC32V |

后视



| | |
|--------|----------------------|
| 型号: | CHD-121Z |
| 视频制式: | PAL/NTSC |
| 分辨率: | 1920(H)X1080(V) |
| 镜头角度: | 水平角度约85°/垂直角度约110° |
| 帧频: | 25FPS |
| 最低光照度: | 0.001Lux |
| 视频信号: | AHD 1080P |
| 信噪比: | ≥45dB |
| 夜视功能: | / |
| 防水等级: | IP69K |
| 抗振等级: | 符合GB/T2423.56-2008标准 |
| 工作温度: | -20°C至+60°C |
| 储存温度: | -20°C至+70°C |
| 工作电压: | DC12V |

后视



| | |
|--------|----------------------|
| 型号: | MHD-172M |
| 视频制式: | PAL/NTSC |
| 分辨率: | 1920(H)X1080(V) |
| 镜头角度: | 水平角度约85° 垂直角度约110° |
| 帧频: | 25FPS |
| 最低光照度: | 0.001Lux |
| 视频信号: | AHD 1080P |
| 信噪比: | ≥45dB |
| 夜视功能: | 白天彩色模式、夜晚黑白模式 |
| 防水等级: | IP69K |
| 抗振等级: | 符合GB/T2423.56-2008标准 |
| 工作温度: | -20°C至+60°C |
| 储存温度: | -20°C至+70°C |
| 工作电压: | DC12V |

侧视



| | |
|--------|----------------------|
| 型号: | CHD-192Z |
| 视频制式: | PAL/NTSC |
| 分辨率: | 1920(H)X1080(V) |
| 镜头角度: | 水平角度约85° 垂直角度约110° |
| 帧频: | 25FPS |
| 最低光照度: | 0.001Lux |
| 视频信号: | AHD 1080P |
| 信噪比: | ≥45dB |
| 夜视功能: | / |
| 防水等级: | IP69K |
| 抗振等级: | 符合GB/T2423.56-2008标准 |
| 工作温度: | -20°C至+60°C |
| 储存温度: | -20°C至+70°C |
| 工作电压: | DC12V |

360°全景



| | |
|--------|----------------------|
| 型号: | CHD-802Z |
| 视频制式: | PAL |
| 分辨率: | 1920(H)X1080(V) |
| 镜头角度: | 水平角度约210° 垂直角度约126° |
| 帧频: | 25FPS |
| 最低光照度: | 0.01Lux |
| 视频信号: | AHD 1080P |
| 信噪比: | ≥60dB |
| 夜视功能: | 星彩全彩 |
| 防水等级: | IP67 |
| 抗振等级: | 符合GB/T2423.56-2008标准 |
| 工作温度: | -20°C至-70°C |
| 储存温度: | -40°C至-80°C |
| 工作电压: | DC8V-DC16V |

侧视



| | |
|--------|----------------------|
| 型号: | CHD-202M |
| 视频制式: | PAL/NTSC |
| 分辨率: | 1920(H)X1080(V) |
| 镜头角度: | 水平角度约85° 垂直角度约110° |
| 帧频: | 25FPS |
| 最低光照度: | 0.001Lux |
| 视频信号: | AHD 1080P |
| 信噪比: | ≥45dB |
| 夜视功能: | / |
| 防水等级: | IP69K |
| 抗振等级: | 符合GB/T2423.56-2008标准 |
| 工作温度: | -20°C至+60°C |
| 储存温度: | -20°C至+70°C |
| 工作电压: | DC12V |

360°全景



| | |
|--------|----------------------|
| 型号: | CHD-805Z |
| 视频制式: | PAL |
| 分辨率: | 1920(H)X1080(V) |
| 镜头角度: | 水平角度约210° 垂直角度约126° |
| 帧频: | 25FPS |
| 最低光照度: | 0.01Lux |
| 视频信号: | AHD 1080P |
| 信噪比: | ≥60dB |
| 夜视功能: | 星彩全彩 |
| 防水等级: | IP67 |
| 抗振等级: | 符合GB/T2423.56-2008标准 |
| 工作温度: | -20°C至-70°C |
| 储存温度: | -40°C至-80°C |
| 工作电压: | DC8V-DC16V |

车内



| | |
|--------|----------------------|
| 型号: | CHD-582M |
| 视频制式: | PAL/NTSC |
| 分辨率: | 1920(H)X1080(V) |
| 镜头角度: | 水平角度约85° 垂直角度约110° |
| 帧频: | 25FPS |
| 最低光照度: | 0.001Lux |
| 视频信号: | AHD 1080P |
| 信噪比: | ≥45dB |
| 夜视功能: | / |
| 防水等级: | IP69K |
| 抗振等级: | 符合GB/T2423.56-2008标准 |
| 工作温度: | -20°C至+60°C |
| 储存温度: | -20°C至+70°C |
| 工作电压: | DC12V |

360°全景



| | |
|--------|----------------------|
| 型号: | MHD-806Z |
| 视频制式: | PAL |
| 分辨率: | 1920(H)X1080(V) |
| 镜头角度: | 水平角度约210° 垂直角度约126° |
| 帧频: | 25FPS |
| 最低光照度: | 0.01Lux |
| 视频信号: | AHD 1080P |
| 信噪比: | ≥60dB |
| 夜视功能: | 星彩全彩 |
| 防水等级: | IP67 |
| 抗振等级: | 符合GB/T2423.56-2008标准 |
| 工作温度: | -20°C至-70°C |
| 储存温度: | -40°C至-80°C |
| 工作电压: | DC8V-DC16V |

360°全景



| | |
|--------|----------------------|
| 型号: | CHD-807Z |
| 视频制式: | PAL/NTSC |
| 分辨率: | 1920(H)X1080(V) |
| 镜头角度: | 水平角度约210° 垂直角度约126° |
| 帧频: | 25FPS |
| 最低光照度: | 0.01Lux |
| 视频信号: | AHD 1080P |
| 信噪比: | ≥60dB |
| 夜视功能: | 星光全彩 |
| 防水等级: | IP67 |
| 抗振等级: | 符合GB/T2423.56-2008标准 |
| 工作温度: | -20°C至-70°C |
| 存储温度: | -40°C至-80°C |
| 工作电压: | DC8V-DC16V |

防爆(没有)



| | |
|--------|----------------------|
| 型号: | CHD-682M |
| 视频制式: | PAL/NTSC |
| 分辨率: | 1920(H)X1080(V) |
| 镜头角度: | 水平角度约85° 垂直角度约110° |
| 帧频: | 25FPS |
| 最低光照度: | 0.001Lux |
| 视频信号: | AHD 1080P |
| 信噪比: | ≥52dB |
| 夜视功能: | / |
| 防水等级: | IP68 |
| 抗振等级: | 符合GB/T2423.56-2008标准 |
| 工作温度: | -20°C至+60°C |
| 存储温度: | -20°C至+70°C |
| 工作电压: | DC12V |

IPC(没有)



| | |
|--------|----------------------|
| 型号: | IPC-132Z |
| 视频制式: | PAL/NTSC |
| 分辨率: | 1920(H)X1080(V) |
| 镜头角度: | 水平角度约85° 垂直角度约110° |
| 帧频: | 25FPS |
| 最低光照度: | 0.001Lux |
| 视频信号: | AHD 1080P |
| 信噪比: | ≥45dB |
| 夜视功能: | / |
| 防水等级: | IP69K |
| 抗振等级: | 符合GB/T2423.56-2008标准 |
| 工作温度: | -20°C至+60°C |
| 存储温度: | -30°C至+70°C |
| 工作电压: | DC12V |

4路硬盘录像机



| | |
|---------|--------------------------|
| 型号: | DF-9804-4H |
| 操作系统: | 嵌入式LINUX |
| 菜单语言: | 简体/繁体中文、英语、俄语(可定制其他语言) |
| 预览功能: | 支持单画面、2/4/6/8画面拼接预览 |
| 视频输出: | HDMI X1; VGA X1; CVBS X2 |
| 视频制式: | PAL制式或NTSC制式 |
| 音频输出: | 1路音频输出 |
| 音频输入: | 航空头接口 |
| 主码流分辨率: | 1080P/720P/D1 |
| 储存画质: | 普通、标准(默认)、高清、超高清 4级可选 |
| 存储介质: | SD卡支持 512G、硬盘支持 4T |
| 工作温度: | -30°C至+70°C |
| 功耗: | <4.5W |
| 工作电压: | 8V-36V |

IPC(没有)



| | |
|--------|----------------------|
| 型号: | IPC-582Z |
| 视频制式: | PAL/NTSC |
| 分辨率: | 1920(H)X1080(V) |
| 镜头角度: | 水平角度约85° 垂直角度约110° |
| 帧频: | 25FPS |
| 最低光照度: | 0.001Lux |
| 视频信号: | AHD 1080P |
| 信噪比: | ≥45dB |
| 夜视功能: | / |
| 防水等级: | IP69K |
| 抗振等级: | 符合GB/T2423.56-2008标准 |
| 工作温度: | -20°C至+60°C |
| 存储温度: | -30°C至+70°C |
| 工作电压: | DC12V |

8路硬盘录像机



| | |
|---------|--------------------------|
| 型号: | DF-9808-8H |
| 操作系统: | 嵌入式LINUX |
| 菜单语言: | 简体/繁体中文、英语、俄语(可定制其他语言) |
| 预览功能: | 支持单画面、2/4/6/8画面拼接预览 |
| 视频输出: | HDMI X1; VGA X1; CVBS X2 |
| 视频制式: | PAL制式或NTSC制式 |
| 音频输出: | 1路音频输出 |
| 音频输入: | 航空头接口 |
| 主码流分辨率: | 1080P/720P/D1 |
| 储存画质: | 普通、标准(默认)、高清、超高清 4级可选 |
| 存储介质: | SD卡支持 512G、硬盘支持 4T |
| 工作温度: | -30°C至+70°C |
| 功耗: | <4.5W |
| 工作电压: | 8V-36V |

电叉款不可视倒车雷达

SOLUTION



| 产品参数 | | | |
|-------|----------------|---------|--------------------|
| 型号: | FP-DC-H6514-4M | 防雷设计: | 600W的TVS管、抗震、抗干扰性强 |
| 探测范围: | 0-5M | 抗干扰设计: | 内含继电器,与增加超大法拉电容设计 |
| 声音分贝: | 80-90Db | 插头设计: | 4芯航空接口 |
| 精准度: | 0.1M | 防水等级: | IP67 |
| 探测角度: | XY=60度 | 工作温度: | -30°C 至80°C |
| 反应时间: | 0.25M/S | 工作电压: | 12-110V耐压 |
| 波束角度: | 单角度60-80°C | 额定工作电压: | 12V-24V直流 |

AHD可视款倒车雷达

SOLUTION



| 产品参数 | | | |
|-------|---------------------|---------|----------------------|
| 型号: | FP-SR-HC5004-5M-AHD | 功耗: | 平均1.0瓦,最大1.2瓦 |
| 探测范围: | 0.3-3.5M | 提示报警: | 鸣峰器报警提示 |
| 精准度: | 0.1M | 抗震等级: | 符合GB/T2423.56-2008标准 |
| 探测角度: | XY=60-80度 | 防水等级: | IP65 |
| 反应时间: | 0.2M/S | 工作温度: | -30°C至80°C |
| 视频输入: | AHD 720P (摄像机信号) | 工作电压: | 12-24V 直流 |
| 视频输出: | AHD 720P | 额定工作电压: | 宽电压,9-35V耐压 |

10.1寸无线AI监控系统

SOLUTION



| 产品参数 | | | |
|---------|----------------------|---------|-------------------------|
| 显示器型号: | MWHD-1012MTP-AI | 摄像头型号: | CWHD-151M-AI |
| 分辨率: | 1024RGB(H) X 600(V) | 分辨率: | 1920(H) X1080(V) (720P) |
| 角度: | 上下左右:85° | 可视角度: | 130° |
| 制式: | PAL/NTSC | 无线发射: | 内置2.4G无线发射器 |
| 行人车辆检测: | 行人和非机动车辆靠近区域后提示报警 | 传输距离: | 空旷≤200米 |
| 报警区域定标: | 自定义设置预警区域 | 行人车辆检测: | 支持AI人形、车型识别 |
| 抗振等级: | 符合GB/T2423.56-2008标准 | 抗振等级: | 符合GB/T2423.56-2008标准 |
| 工作温度: | -20°C至+70°C | 工作温度: | -20°C至+60°C |
| 储存温度: | -30°C至+80°C | 储存温度: | -20°C至+70°C |
| 工作电压: | DC8V-DC32V | 工作电压: | DC8V-DC32V |

7寸4路无线监控

SOLUTION



| 产品参数 | | | |
|---------|----------------------|---------|--------------------------|
| 显示器型号: | MWHD-754H | 摄像头型号: | CWHD-152M |
| 分辨率: | 1024RGB(H) X 600(V) | 分辨率: | 1920(H) X1080(V) (1080P) |
| 角度: | 上下左右:85° | 可视角度: | 120° |
| 制式: | PAL/NTSC | IP切换功能: | 自动检测切换日夜模式 |
| 工作频率范围: | 2400~2483.5MHz | 最低照度: | 0Lux (红外灯开启) |
| 防水等级: | IP68 | 防水等级: | IP69K |
| 抗振等级: | 符合GB/T2423.56-2008标准 | 抗振等级: | 符合GB/T2423.56-2008标准 |
| 工作温度: | -20°C至+70°C | 工作温度: | -20°C至+60°C |
| 储存温度: | -30°C至+80°C | 储存温度: | -20°C至+70°C |
| 工作电压: | DC8V-DC32V | 工作电压: | DC11V-DC32V |